



Village of Summit

NEW COLLECTION PROGRAM

NEW COLLECTION BEGINS ON FRIDAY, MARCH 3rd

HOW THE VILLAGE'S NEW PROGRAM WORKS!

REFUSE COLLECTION

Residents set out their new **BROWN LID REFUSE CART** each week. All household **refuse** including junk items that can be placed in the cart with the lid closed will be accepted. If you have more refuse than what will fit in the cart you may set out the additional refuse in Village approved containers.

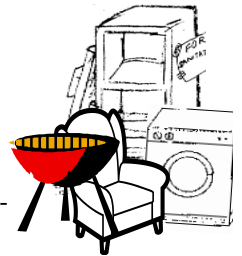
Additional household refuse must be set out in approved containers that:

- Are no less than 10 gallons or larger than 32 gallons in capacity
- Are waterproof, have two handles, and tight fitting lids
- Can be lifted by one person, and not exceed 50 pounds when full
- Additional Refuse carts can be rented by contacting the Village



BULK ITEMS - WHITE GOODS - HOME REMODELING DEBRIS:

Bulk items that cannot be placed in the refuse cart or other Village approved container (furniture, grills, mattresses, etc.), and **White goods / large appliances** (washers, stoves, dryers, hot water heaters, refrigerators, freezers, room air conditioners, etc.), and **Construction Material** (wood, bricks, concrete, fencing, rocks, mud and clay, shingles and gutters, home remodeling debris like drywall, cabinets, flooring, etc.) will be accepted during your regular collection. Items over 75 pounds will have a \$35.00 collection fee. Large amounts of dirt, concrete, shingles, etc. will require a roll-off dumpster.



Special arrangements for the collection of these items may be made by calling: 708-344-5000.

YARD WASTE

Yard Waste (YW) consists of grass clippings, twigs, leaves and plant material. YW is to be set out in 30 gallon YW bags or in a rigid plastic container, not exceeding 33 gallons, YW containers are to be clearly marked and **placed at the curb**. YW bags or cans are not to exceed 50 lbs. when full. YW placed in plastic bags will not be collected. **YW must be out by 6 AM.** YW collection season: **First Friday in April thru last Friday in November.**



RECYCLING

All acceptable recyclable materials can be dropped off at the Public Works recycling drop off container located on 59th Street by the Municipal Garage. **Plastic bags are not accepted** in the recycling drop off container. Recycling should be loose or in a paper bag.

Accepted Material:

- Aluminum & Bi-Metal & Glass containers
- Plastic containers numbers 1-5 & 7
- Mixed Paper & Cardboard

ELECTRONICS – NOT ACCEPTED IN REFUSE CART

State Law prohibits the collection of certain electronics. Contact the Village or Roy Strom for more information on what items cannot be set out for collection and how they can be properly disposed of.

HOLIDAY COLLECTION SCHEDULE

Should a holiday occur or be observed on Monday through Friday the collection of refuse, recyclables, and yard waste will take place on Saturday. The following days are the only days observed as collection holidays each year:

Christmas Day • New Year's Day • Memorial Day • Fourth of July • Labor Day • Thanksgiving Day

- Collection Day is **FRIDAY**
- Refuse is collected in the Alley and must be set out **no later than 6A.M.**
- Yard Waste is collected Curbside and must be set out **no later than 6A.M.** (April thru last Friday in November)

Questions about the service, recycling? Need to schedule a Special Pick Up, or require major debris removal assistance for home remodeling projects. **Call 708-344-5000 or visit www.roystrom.com**

Roy Strom Refuse Removal Service, Inc.

708-344-5000

1201 Greenwood Ave, Maywood, IL 60153



Municipio de Summit
Nuevo programa de Recolección
A partir del 3 de marzo

Como funciona el nuevo programa:

RECOLECCIÓN DE DESECHOS

Los residentes sacan su recipiente marrón cada semana. Todo el desperdicio casero, incluyendo basura casera, colocado adentro del recipiente con la tapadera cerrada será aceptado. Si hay más desecho de lo que cabe, se puede utilizar más recipientes mientras que estos recipientes sean aprobados por el Municipio.

Desecho casero adicional requiere recipientes aprobados que:

- No son menos de 10 galones ni más de 32 galones de capacidad
- Que sean impermeables y que tengan dos manijas y tapaderas apretadas
- Pueden ser cargados por una persona y que no exceden las 50 libras.
- Se puede rentar recipientes adicionales del Municipio

ARTÍCULOS VOLUMINOSOS- APARATOS BLANCOS- MATERIALES DE CONSTRUCCIÓN

Artículos voluminosos que no caben en el recipiente u otro recipiente aprobado por el Municipio (muebles, parillas, colchones, etc.) y aparatos blancos/ aparatos electrodomésticos (lavadoras, estufas, secadoras, calentadoras, refrigeradoras, congeladoras, aire acondicionados, etc.) y materiales de construcción (madera, ladrillo, concreto, rejas, piedras, lodo, tejas y canalones, páneles de yeso, gabinetes, pisos, etc.) serán aceptados durante la recolección normal. Artículos que pesan más de 75 libras tendrán un costo extra de \$35.00. Cantidades grandes de tierra, concreto, tejas, etc. requieren un recipiente roll-off.

Para hacer un arreglo especial para la recolección de estos artículos, llame al 708-344-5000.

DESECHO DE JARDÍN

Desecho de jardín (yard waste = YW) consiste en pasto, ramas pequeñas, hojas, y vegetación. YW requiere YW bolsas de 30 galones o un recipiente de plástico duro no más de 33 galones. Hay que marcarlo claramente y colocarlo a la orilla de la banqueta. Las bolsas YW no pueden exceder las 50 libras. YW en bolsas de plástico no será aceptado. YW **debe estar afuera antes de las 6:00 a.m., comenzando el primer viernes de abril hasta el último viernes de noviembre.**

RECICLAJE

Todos los reciclables pueden ser entregados en Public Works ubicado en la calle 59 cerca del estacionamiento municipal. **Bolsas de plástico no serán aceptadas.** Reciclables deben estar sueltos o en una bolsa de papel.

Material aceptado:

- Contenedores de aluminio o bi-metal
- Contenedores de vidrio
- Papel mixto y cartón
- Contenedores de plástico enumerados 1-5, y 7

ELECTRÓNICOS- prohibidos en el recipient

La ley estatal prohíbe la recolección de algunos electrónicos. Llame al Municipio o Roy Strom para más información de artículos no aceptados y como se deshace de ellos.

DÍAS FESTIVOS

Cuando un día festivo cae de lunes a viernes, la recolección de desechos, reciclaje, y desechos de jardín tomará lugar el sábado. Los días siguientes son **los únicos días** observados como días festivos de recolección cada año:

Navidad, Año Nuevo, Día Conmemorativo, El 4 de Julio, Día del Trabajo, Día de Acción de Gracias

Día de recolección es **VIERNES**

Recolección de desechos tomará lugar en el callejón y debe estar afuera **antes de las 6:00 a.m.**

Recolección de desechos de jardín, a la orilla de la banqueta, **antes de las 6:00 a.m.** (abril a noviembre)

Preguntas sobre el servicio, reciclaje? Necesita hacer una cita para que recojan o necesita asistencia en quitar escombros de un proyecto?
Llame al 708-344-5000 or visitenos en www.roystrom.com